

Pressemitteilung vom 20. Juni 2013 – 206/13 – Seite 2

## Verunglückte bei Straßenverkehrsunfällen Januar bis April 2013<sup>1)</sup>

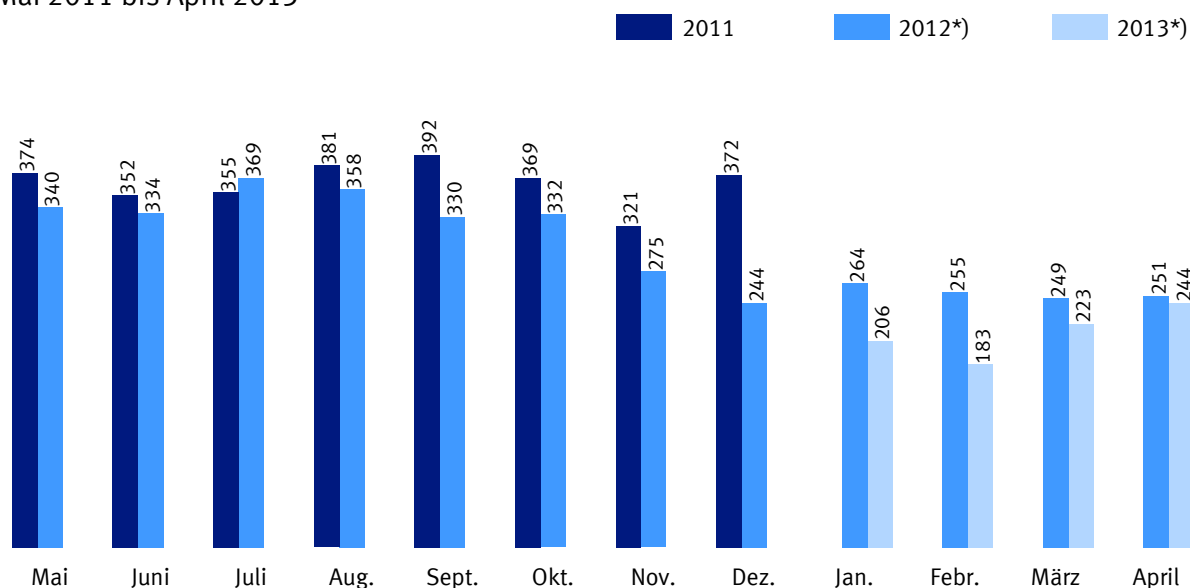
Land	Verunglückte					
	Ins- gesamt	Verän- derung gegenüber Vorjahres- zeitraum	davon			
			Getötete		Verletzte	
			zusammen	Verän- derung gegenüber Vorjahres- zeitraum	zusammen	Verän- derung gegenüber Vorjahres- zeitraum
Anzahl	in %	Anzahl		Anzahl	in %	
Baden-Württemberg	12 079	- 11,5	123	- 17	11 956	- 11,5
Bayern	17 409	- 11,0	149	- 14	17 260	- 11,1
Berlin	3 783	- 16,6	10	- 1	3 773	- 16,7
Brandenburg	2 621	- 5,8	49	7	2 572	- 6,2
Bremen	909	- 16,0	3	- 4	906	- 15,7
Hamburg	2 467	- 14,4	6	- 6	2 461	- 14,3
Hessen	7 393	- 12,9	58	- 21	7 335	- 12,8
Mecklenburg-Vorpommern	1 682	- 6,1	19	- 10	1 663	- 5,7
Niedersachsen	10 817	- 10,4	95	- 47	10 722	- 10,2
Nordrhein-Westfalen	18 797	- 14,8	129	- 36	18 668	- 14,7
Rheinland-Pfalz	4 958	- 12,6	50	- 10	4 908	- 12,5
Saarland	1 385	- 16,2	12	5	1 373	- 16,5
Sachsen	4 024	- 16,6	58	- 6	3 966	- 16,7
Sachsen-Anhalt	2 672	- 10,3	37	1	2 635	- 10,4
Schleswig-Holstein	3 828	- 9,0	25	- 7	3 803	- 8,9
Thüringen	2 097	- 15,0	25	- 5	2 072	- 15,0
Deutschland <sup>2)</sup>	97 529	- 11,9	856	- 163	96 673	- 11,9

1) Vorläufiges Ergebnis.

2) Einschließlich derzeit nach Ländern noch nicht aufteilbarer Nachmeldungen.

## Getötete bei Straßenverkehrsunfällen

Mai 2011 bis April 2013



\*) Vorläufige Ergebnisse.